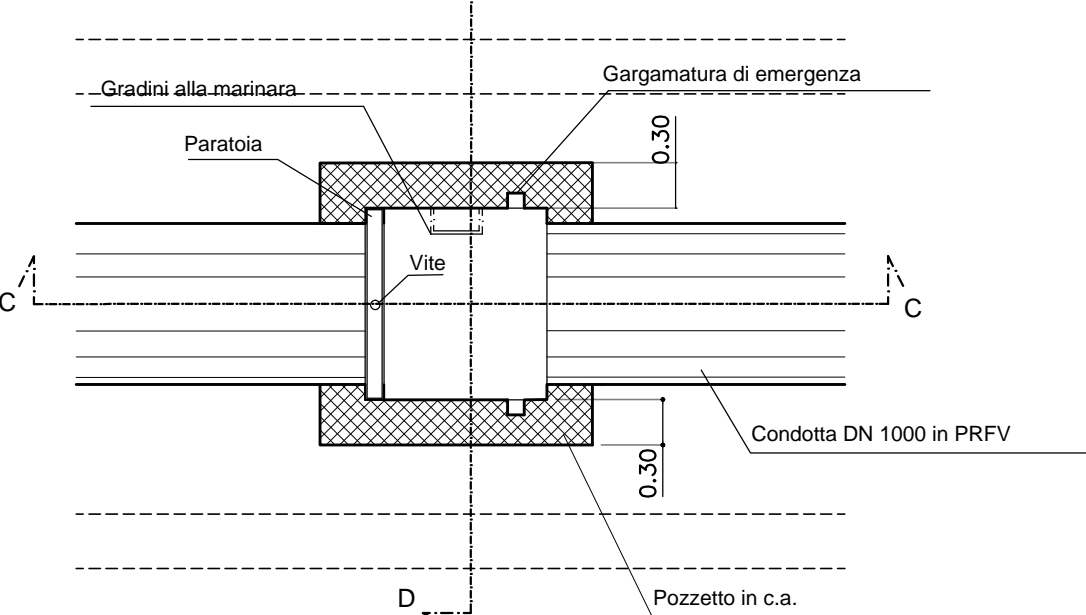
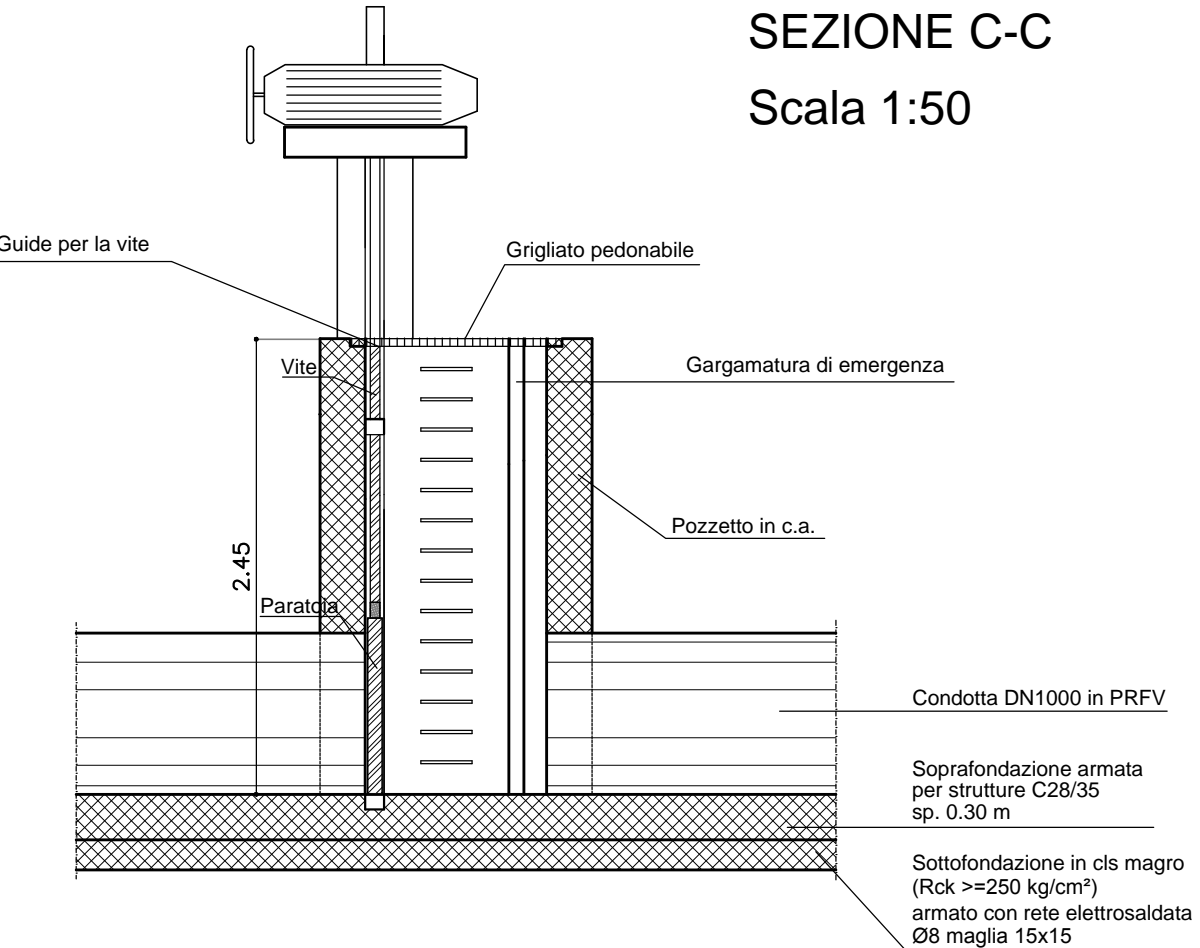


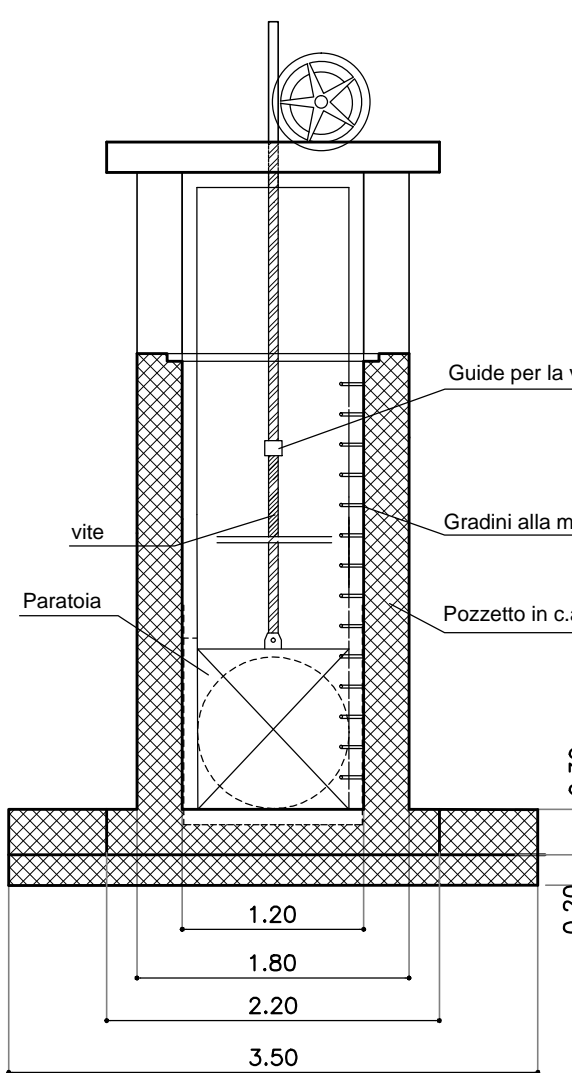
PIANTA TORRINO  
Scala 1:50



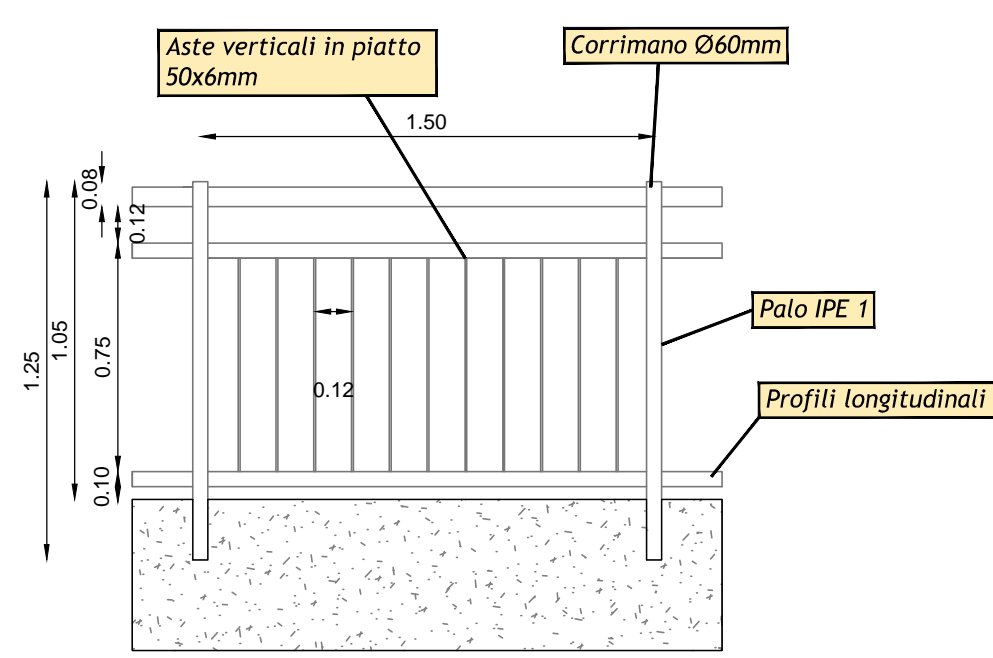
SEZIONE C-C  
Scala 1:50



SEZIONE D-D  
Scala 1:50



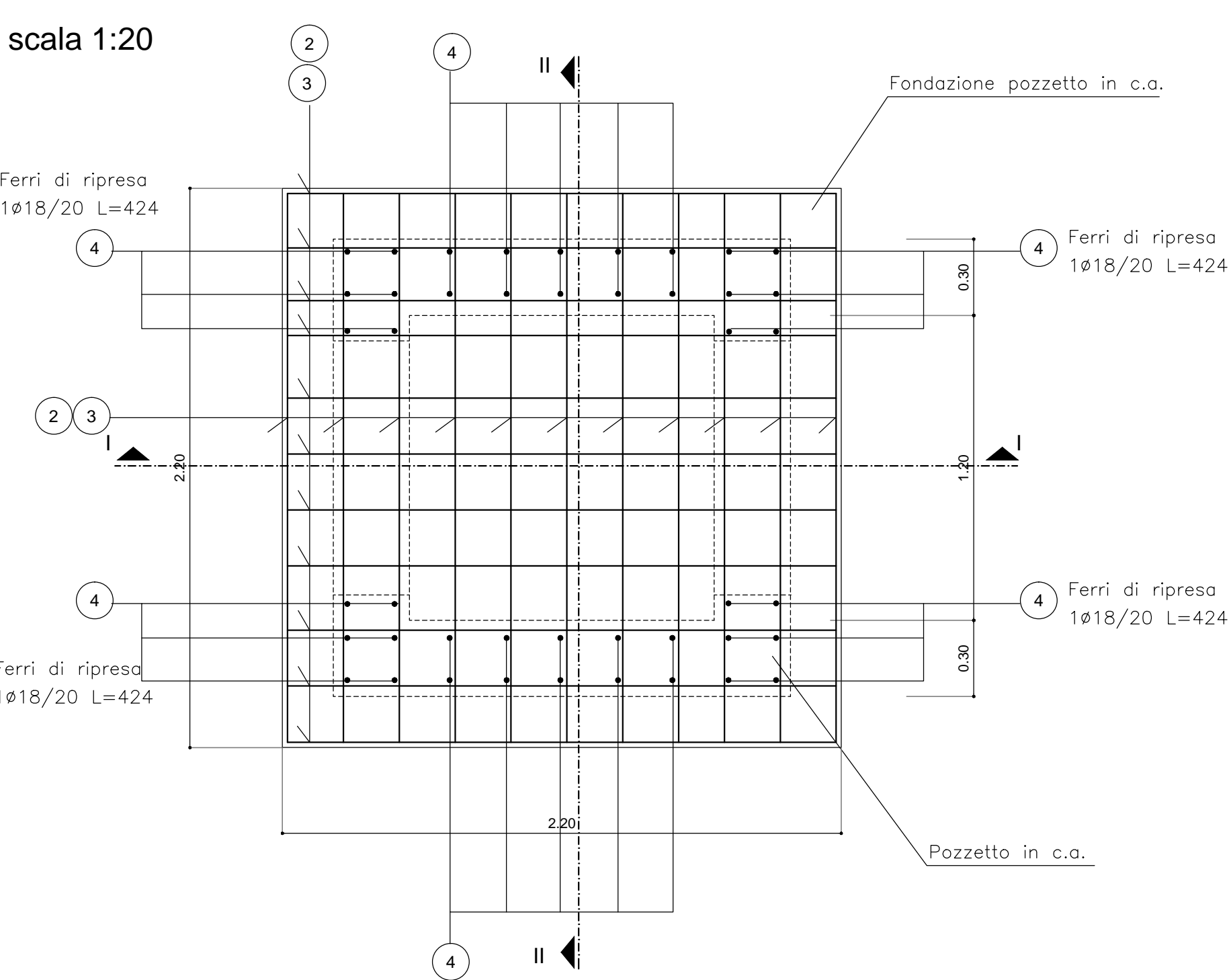
PARTICOLARE A  
RINGHIERA PARAPETTO TIPO 1  
scala 1:25



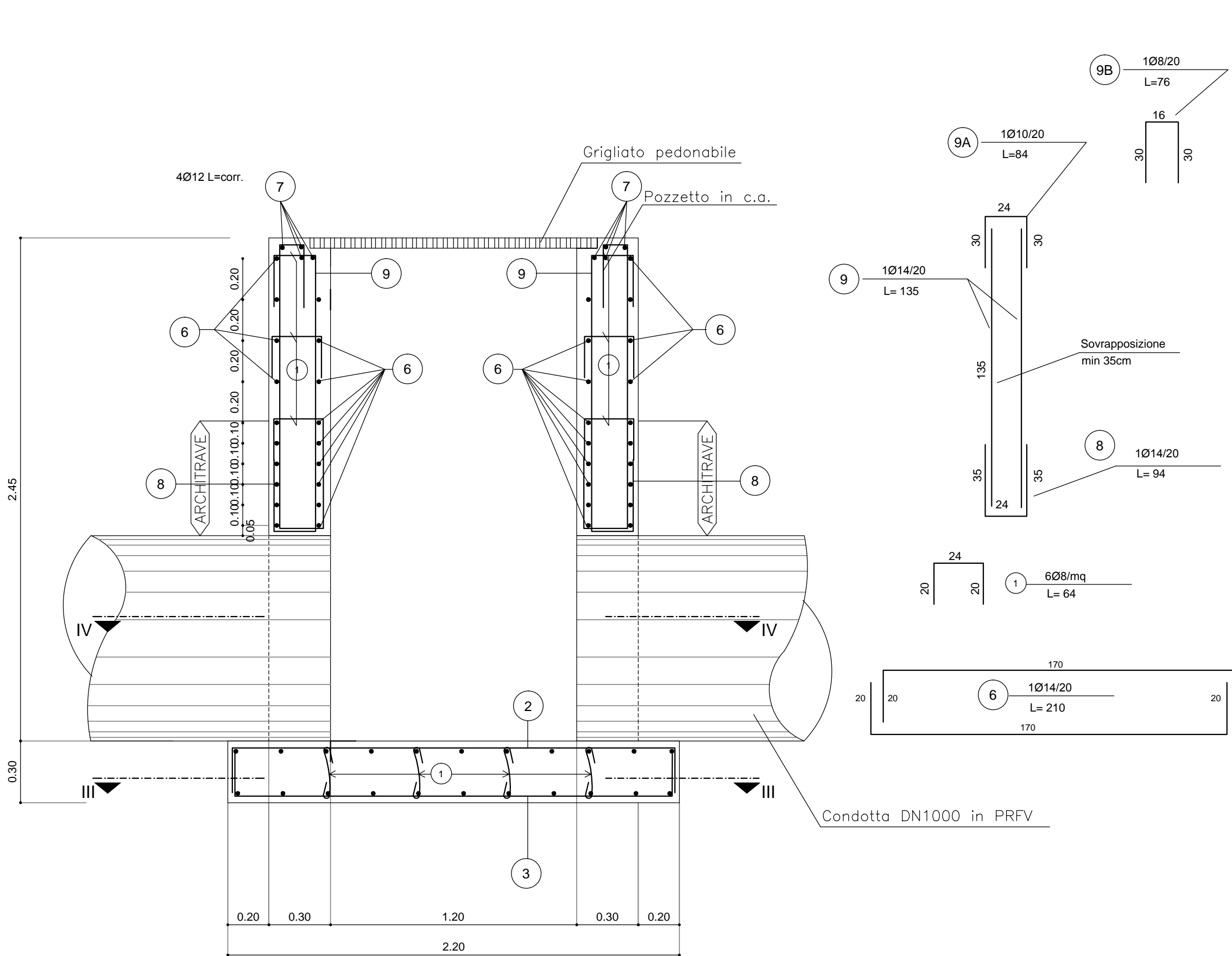
PARTICOLARE ARMATURA DENTI DI ANCORAGGIO  
Scala 1:50



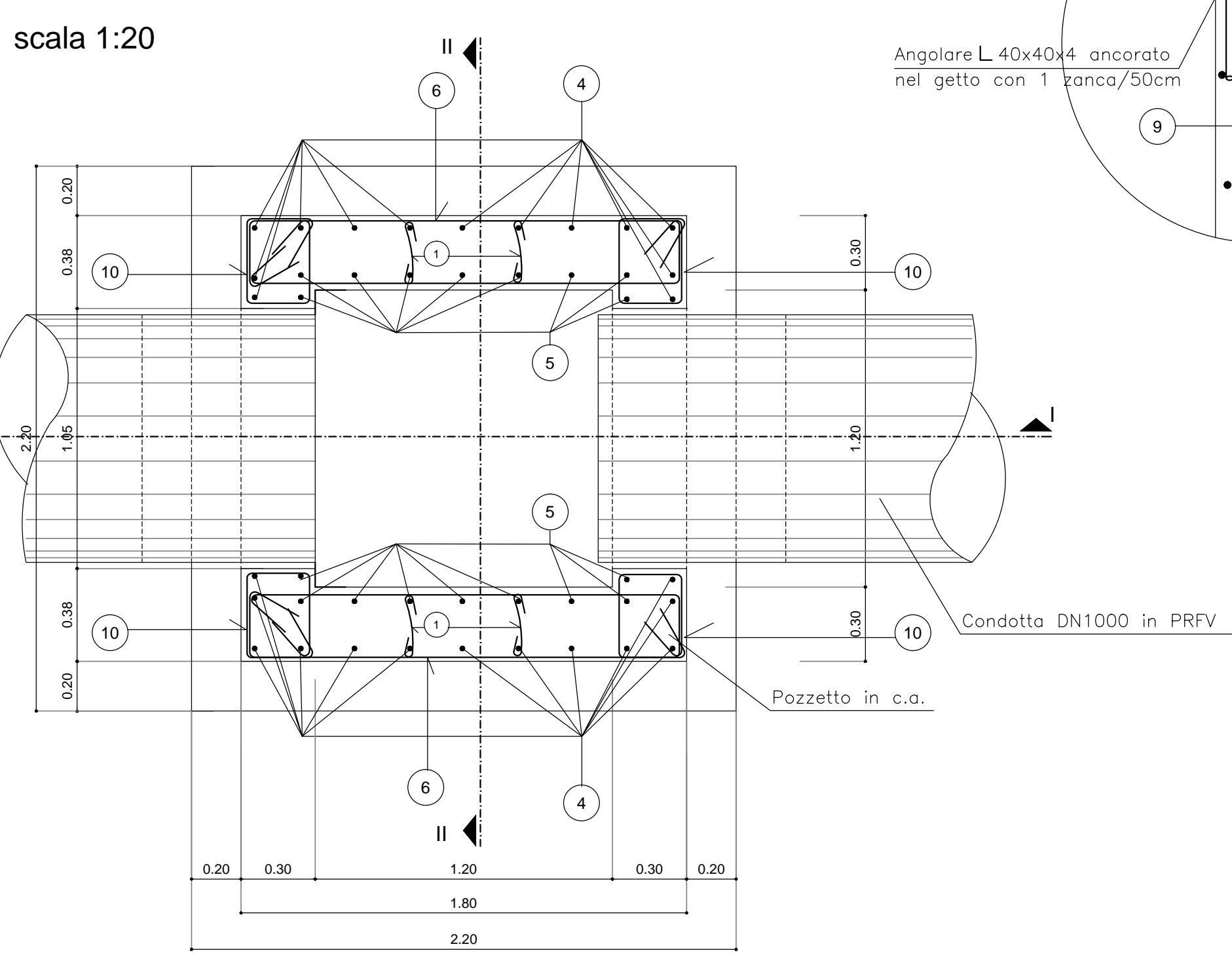
SEZIONE ORIZZONTALE III-III  
scala 1:20



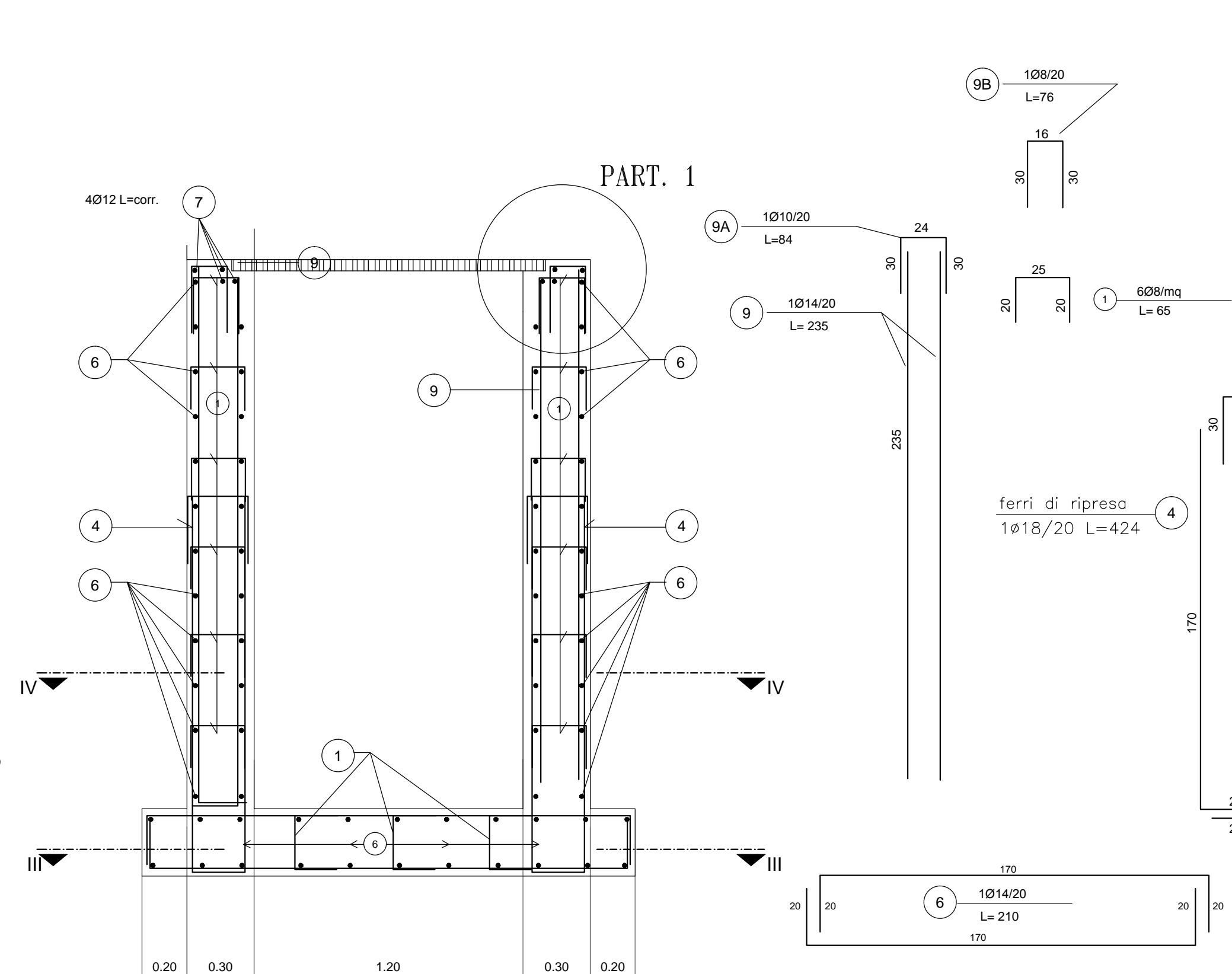
SEZIONE VERTICALE I-I  
scala 1:20



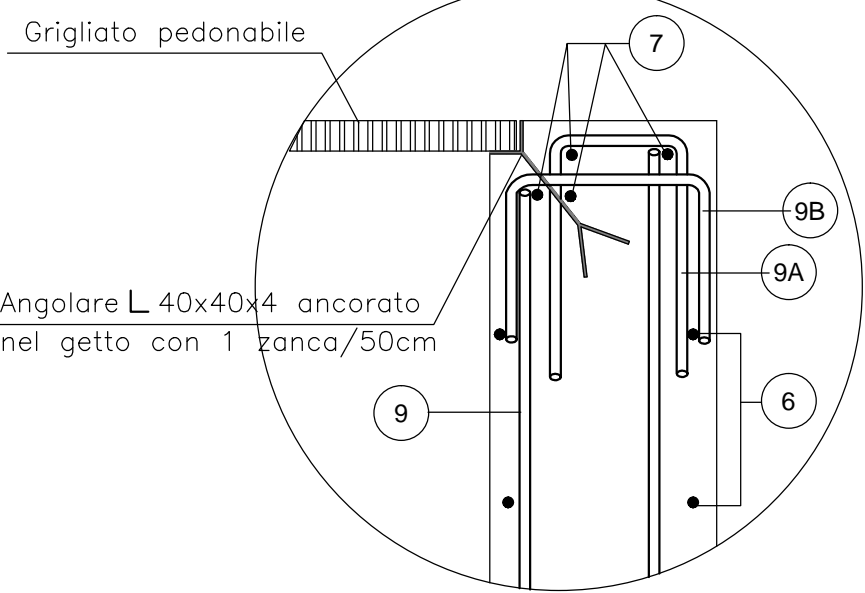
SEZIONE ORIZZONTALE IV-IV  
scala 1:20



SEZIONE VERTICALE II-II  
scala 1:20

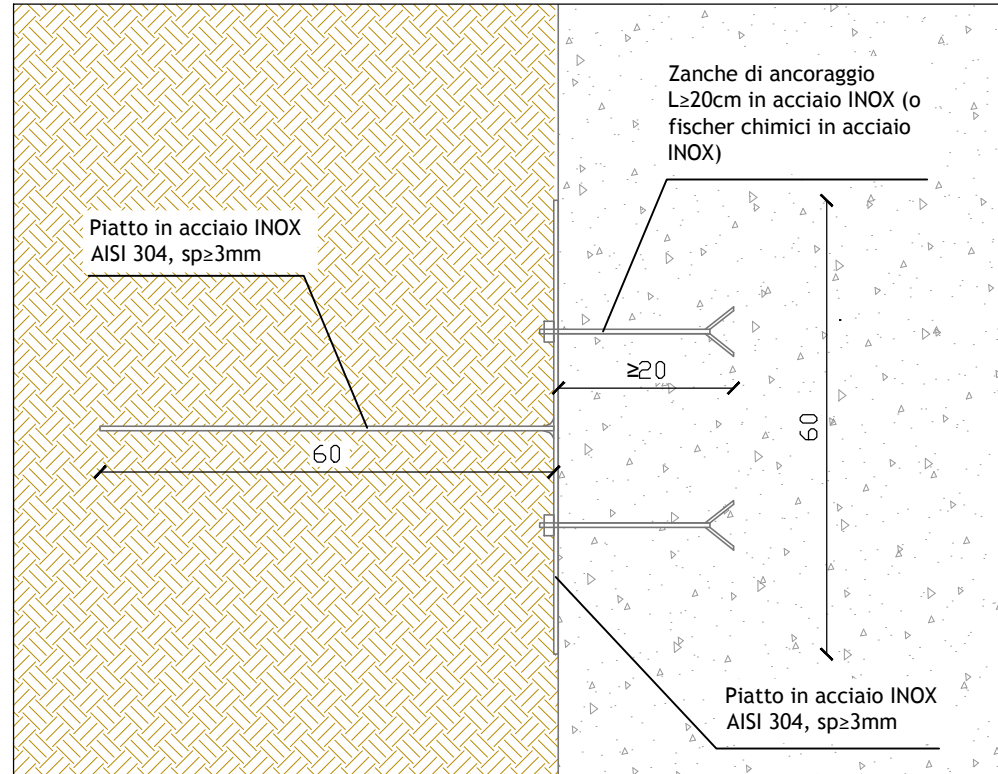


PARTICOLARE 1  
scala 1:10

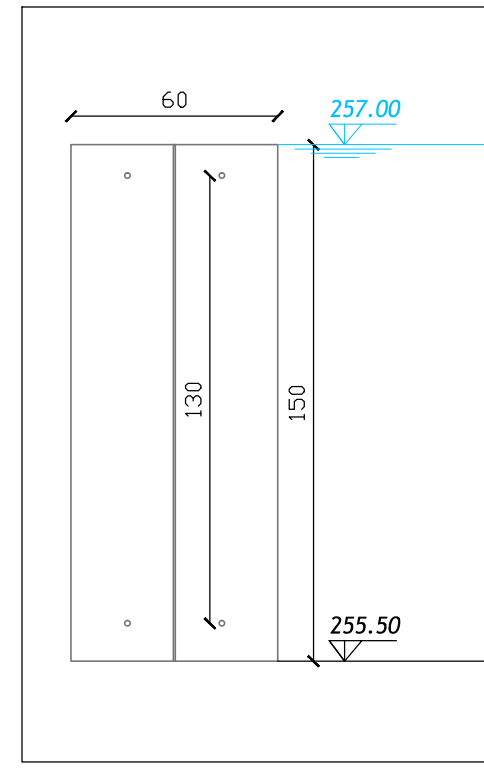


PARTICOLARE B: COLLEGAMENTO TRA STRUTTURA CEMENTIZIA E ARGINE IN TERRA

Planimetria  
Scala 1:10



Vista frontale  
Scala 1:20



CARATTERISTICHE DEI MATERIALI

**CONGLOMERATO CEMENTIZIO:**  
CLS PER SOTTOFONDAZIONI = CLS MAGRO CON RESISTENZA CARATTERISTICA  $R_{ck} > 250 \text{ kg/cm}^2$   
CLS PER FONDAZIONE, BAULATURA E STRUTTURE IN ELEVAZIONE = RESISTENZA CARATTERISTICA C28/35 (ex Rk 35 N/mm<sup>2</sup>)

**ACCIAIO:**  
ACCIAIO IN BARRE PER CONGLOMERATO CEMENTIZIO ARMATO: TIPO B450C. LIMITE DI SNERVAMENTO:  $f_y > 450 \text{ N/mm}^2$ .  
LIMITE DI ROTTURA:  $R_b > 540 \text{ N/mm}^2$ . COPRIFERRO MINIMO:  $C_{min} = 40 \text{ mm}$ .  
RETE ELETTRORALDATA PER ARMATURA SOLETTE DI SOTTOFONDAZIONE E BAULATURA: TIPO B450C, DIAMETRO MEDIO 8mm, maglia 15x15.

**TUBAZIONE CHIAVICA:**  
TUBAZIONE DN1000, PN 1, RIGIDEZZA NOMINALE 5.000 N/m<sup>2</sup>, IN RESINA POLIESTERE RINFORZATA CON FIBRE DI VETRO (PRFV), PRODOTTA CON TECNOLOGIA DI CENTRIFUGAZIONE SECONDO I PROCEDIMENTI DELLE NORME O-NORM B5161, DIN 19868/19865 O EN 14364/EN 1796.

**RINGHIERA PARAPETTO TIPO 1:** REALIZZATA IN ACCIAIO S235JR, ZINCATO A CALDO, H=105 cm, INTERASSE 1,5 m. COSTITUITA DA MONTANTE, CORRIMANO, PIASTRA DI BASE E TIRAFONDI PER ANCORAGGIO ALLA STRUTTURA IN CLS.

**CLAPET:** DISPOSITIVO ANTIRIGURGITO COMPOSTO DA PIASTRA IN ACCIAIO INOX CON NERVATURA INCROCIATA E RIQUADRO ZINCATO A CALDO E BRUNITI, DOTATO DI PERNI E CERNIERE ZANCATE NELLA STRUTTURA CEMENTIZIA (O CON TASSELLI CHIMICI).

LEGENDA

(256.15)\* Quote da verificare in corso d'opera



AGENZIA INTERREGIONALE PER IL FIUME PO  
UFFICIO OPERATIVO DI TORINO

LAVORI DI COMPLETAMENTO DELLE OPERE DI  
DIFESA IDRAULICA DEL TORRENTE MAIRA IN  
COMUNE DI RACCONIGI (CN) (CN-E-1183)



PROGETTO

TITOLO ELABORATO  
STRUTTURA CHIAVICALE:  
CASSERI, ARMATURE E  
PARTICOLARI COSTRUTTIVI

PRELIMINARE  
DEFINITIVO  
ESECUTIVO

N° ELABORATO  
6.3

SCALA  
varie

REVISIONI	DATA	DESCRIZIONE	REDATTO	CONTROLLI	APPROV.
0	10/07/2015	EMISSIONE	Dia. Massaro	Ing. Teb.	Ing. Teb.
1	01/08/2015	REVISIONE	Dia. Massaro	Ing. Teb.	Ing. Teb.